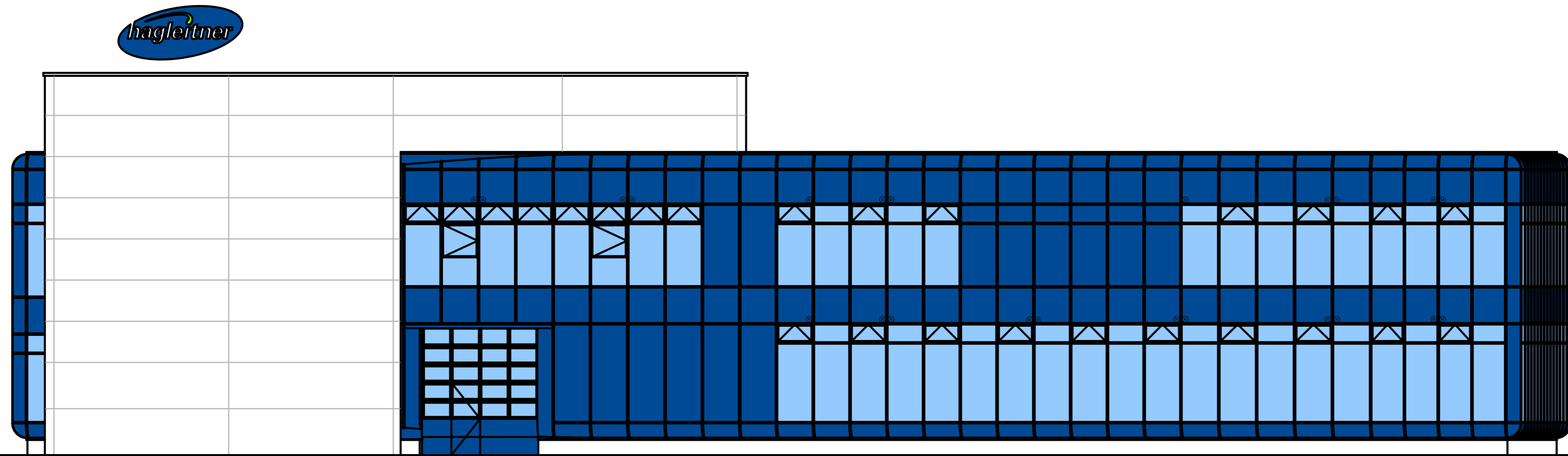


OSTANSICHT



NORDANSICHT

M			
L			
K			
J			
I			
H			
G			
F			
E			
D			
C			
B			
A			
Index	Datum	Änderungen	Gez.

Vor der Ausführung sind die Pläne auf deren Richtigkeit hinsichtlich der geltenden Vorschriften und des Baubescheides zu überprüfen.

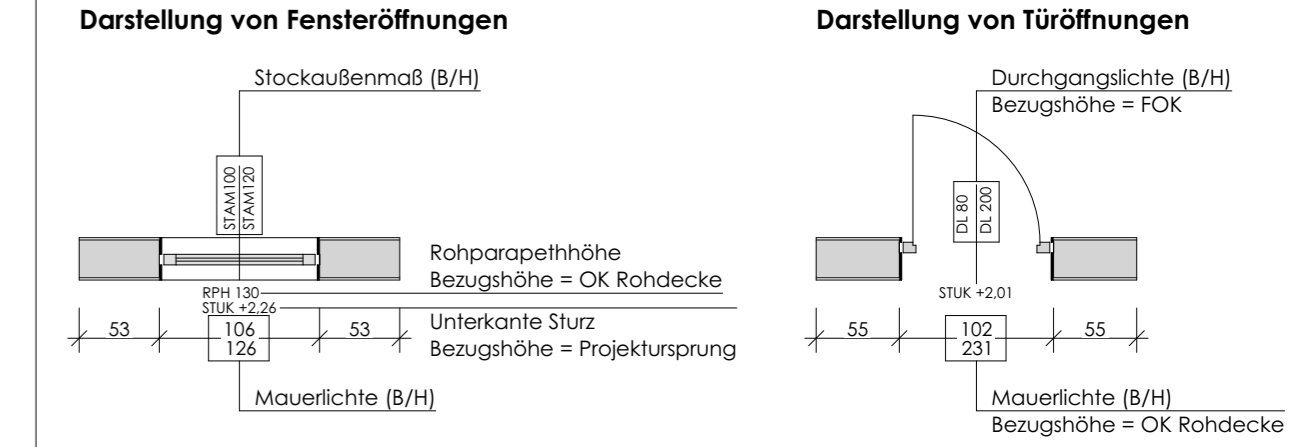
Änderungen gegenüber den Werkplänen und den Montageführungsplänen sind nur nach Rücksprache und ausdrücklicher schriftlicher Genehmigung durch die betreffenden Planer zulässig!

Die ausführenden Firmen sind verpflichtet bei Unstimmigkeiten zwischen dem Werkplan, den Statikplänen, den Montageführungsplänen bzw. anderen Professionisten die Bauleitung vor Beginn der Arbeiten rechtzeitig zu informieren!

Sämtliche Planmaße und Angaben sind vor Arbeitsbeginn von den ausführenden Firmen auf deren technische Richtigkeit zu überprüfen!

Naturmaße sind am Bau zu nehmen, nicht am Plan messen!

Alle Angaben für tragende Bauteile sind den Schalungs- und Bewehrungsplänen zu entnehmen und mit den Werkplänen und den Gegebenheiten der Baustelle abzugleichen. Bei Differenzen ist unverzüglich die örtliche Bauaufsicht vor Ausführung zu informieren!



PROJEKT:	Hagleitner International GmbH CSC Frankfurt	DATUM:	23.04.2019
STUFE:	Entwurf	PLAN NR.:	05
PLANTITEL:	Ansichten 1	MASSTAB:	1:100
		GEZEICHNET:	

BAUMEISTER ZEHENTNER GmbH

HOCHBAUPLANUNG | AUSSCHREIBUNG | BAUAUFSICHT | ENERGIEAUSWEISE
A-5700 ZELL AM SEE | HAFNERGASSE 1/4 | www.baumeister-zehentner.at
TEL 06542 72877 FAX DW 18 | MOBIL 0664 35 75 274 | office@baumeister-zehentner.at

PLANGROSSE:
59,4 x 90 **0,53 m²**